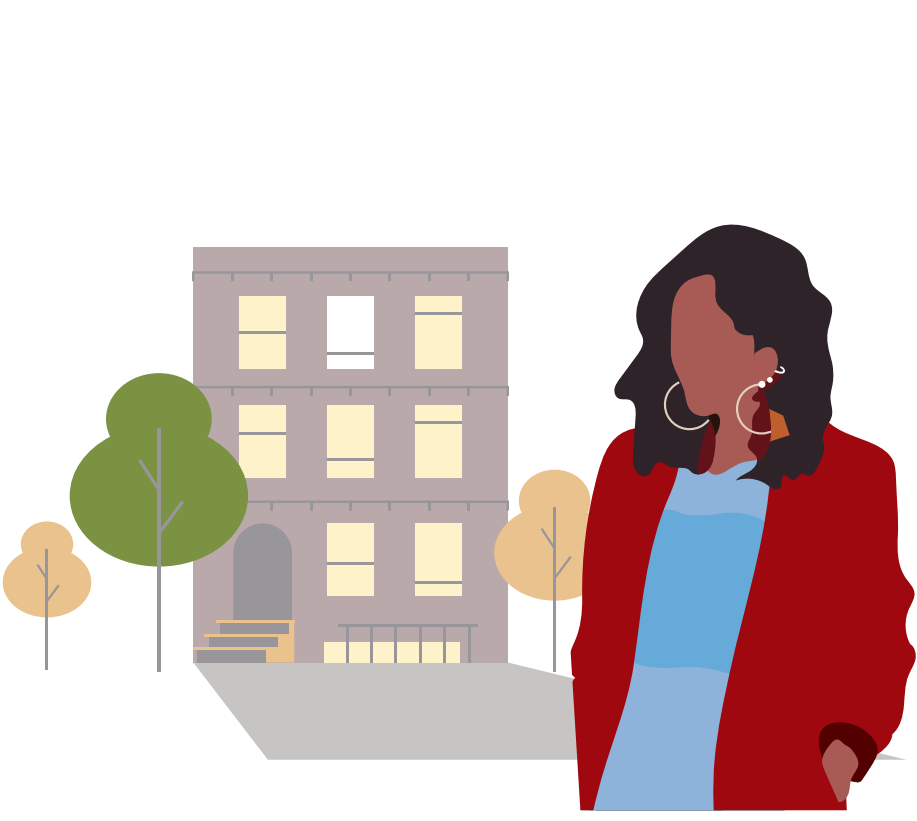


# Les axes pédagogiques adaptés à l'accompagnement des victimes de traite

## UN ACCUEIL BIENVEILLANT ET INCONDITIONNEL À TRAVERS



### Un hébergement sécurisant où elles se sentent bien,

leur permettant de se retrouver, avant d'entrer progressivement dans un processus d'accompagnement à leur rythme.



### Une attention et une considération gratuite

apportée aux personnes dès la mise en relation avec les professionnels



### Une écoute active et empathique sans jugement

tout au long de la relation afin de répondre aux besoins de la personne de façon adaptée, selon sa temporalité



## VISER L'AUTONOMIE DES PERSONNES PAR



### Un soutien inconditionnel

tourné vers une autonomisation progressive



### Une confiance accordée aux personnes et dans leurs capacités

dans le but de développer leur autonomie et leur liberté

## UN ÉQUILIBRE TOUJOURS ÉVOLUTIF ET ADAPTÉ À LA TEMPORALITÉ DE CHACUN ENTRE BESOIN DE PROTECTION ET LIBERTÉ D'AGIR



### La garantie d'un cadre protecteur et bienveillant

nécessaire à la libération de l'emprise et de l'exploitation



### Associé à la liberté d'agir offertes aux personnes accompagnées,

selon leurs capacités, sans quoi l'autonomisation ne peut se faire



## LA PRISE EN COMPTE DES DIFFÉRENCES CULTURELLES

En intégrant la culture de l'autre dans l'accompagnement  
En prenant du recul sur sa propre culture

Toutes ces techniques pédagogiques sont là pour favoriser l'autonomie et la libération de la personne, et d'être en capacité de rendre aux autres ce qu'elle a reçu elle-même.