



PRENDRE EN CHARGE LES VICTIMES DE TRAITE PAR LE TRAVAIL, DÈS LEUR SORTIE D'EXPLOITATION

Un besoin impératif et immédiat d'hébergement



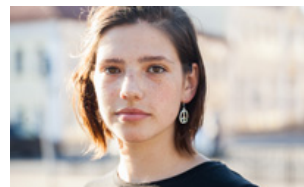
SUIVI DE LA MISE EN OEUVRE DE LA CONVENTION DU CONSEIL DE L'EUROPE CONTRE LA TRAITE

La visite en France du GRETA
(groupe de suivi de la Convention)
au plus près des personnes
victimes



INTENSIFIER LA LUTTE CONTRE LA TRAITE DES ENFANTS À DES FINS D'EXPLOITATION SEXUELLE

Une intervention de la société
civile lors du 46ème Conseil des
Droits de l'Homme de l'ONU



RENTREZ DANS UN HÉBERGEMENT POUR SORTIR DE L'EMPRISE

S'extraire du système clos de
l'exploitation sexuelle

PAROLES DE VICTIMES



Ali

[Son parcours pour sortir
de l'exploitation par le
travail](#)

INFORMATION



Site Internet

www.contrelatraite.org

ACTUALITÉ



Février 2021

[Le Collectif "Ensemble
contre la traite des êtres
humains" continue à agir
malgré confinements selon
les régions et couvre-feu](#)

[S'inscrire à la newsletter du Collectif Ensemble Contre la Traite des Êtres Humains](#)

Cet e-mail a été envoyé à
Vous avez reçu cet email car vous vous êtes inscrit sur la newsletter du collectif contre la traite
des êtres humains.

[Se désinscrire](#)

Envoyé par

 sendinblue